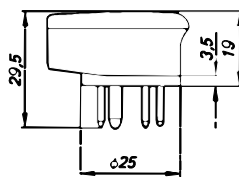
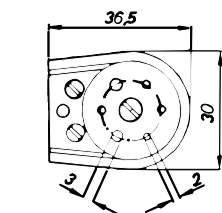
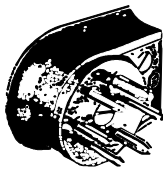
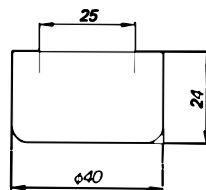
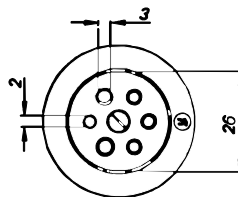
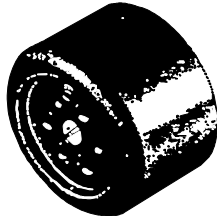


doppelspurige Strecke Spur H0 und Spur H0m

MES 60 BZ

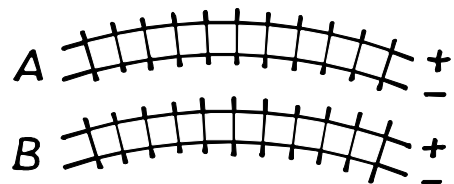


MED 60



6-polige Steckverbindung
Typ Hirschmann

(nicht mehr erhältlich!)



Pos. 1	weiss	Fahrstrom A +
Pos. 2	braun	Fahrstrom A -
Pos. 3	grün	Fahrstrom B +
Pos. 4	gelb	Fahrstrom B -
Pos. 5	grau	Wechselstrom Phase
Pos. 6	violett	Wechselstrom Nullleiter

A = äusseres
Gleis

B = inneres
Gleis

Jedes doppelspurige Modul benötigt einen Polwendeschalter 4xUM.
Die Verdrahtung erfolgt gemäss Skizze.

